

2018年4月9日

各位

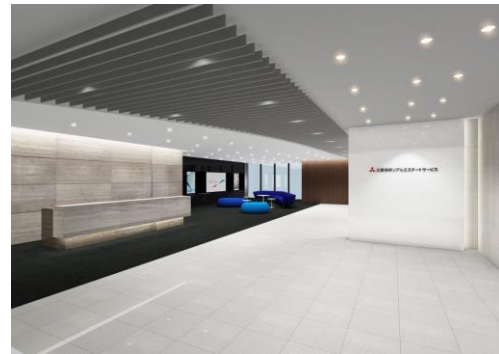
三菱地所リアルエステートサービス株式会社

社員と会社がともに成長できる活気あふれる組織を目指して  
働く「場所」・「時間」・「人」を改革する  
「三菱地所リアルエステートサービス」の本社移転  
5月7日(月)より始動

三菱地所リアルエステートサービス株式会社（東京都千代田区大手町 2-2-1、代表取締役社長：田島 穰）は、本社を2018年5月7日(月)に「大手町フィナンシャルシティ グランキューブ」に移転いたします。



大手町フィナンシャルシティ グランキューブ



本社エントランス イメージ

■「三菱地所リアルエステートサービス」のオフィス移転とは

当社は三菱地所グループの不動産サービス事業を担い、不動産の価値最大化や最適活用という課題解決に向け、様々なソリューションを提供してまいりました。今回の本社移転は、従来の4フロアに分断されたオフィスとそれぞれ異なった執務環境によるコミュニケーションの障壁など、当社の課題を解決します。

本社移転を機にセクション間の壁を取り払う『**REAL BREAKTHROUGH**』をコンセプトに、「働く場所」「働く時間」「働く人」の3つの改革を行い、生産性の向上、ワークライフバランスの実現、多様性の促進を図りつつ、「社員と会社がともに成長できる活気あふれた組織づくり」を行います。

■『**REAL BREAKTHROUGH**』を実現する新オフィスの特徴

① ワンフロアへの集約

執務室内の壁を廃する機能的なオフィスレイアウトにより、社員コミュニケーションを活発化させ、部門を超えたソリューションの実現を目指します。従来の4フロアを1フロアに集約し、ペーパーストックレスやオフィス機器の最適な配置により、スペースコストを大幅に削減します。

また、執務室内の窓側にはフリースペースを設け、目的に応じたワークスタイルをサポートします。



ワンフロア集約 パースイメージ



オフィス内 イメージ

人を、想う力。街を、想う力。

三菱地所グループ

三菱地所リアルエステートサービス

## ② コミュニケーションを育む 3 つのラウンジの設置

カフェ、ライブラリー、リラックスの 3 つのテーマでラウンジを設置。事業グループを超えたコミュニケーションの場を設けることで新しいビジネスの創出を狙います。

- カフェラウンジ『REAL CAFÉ』：昼食や「ワイガヤ」のためのエリア。ご来社のお客様もご利用可能です。
- ライブラリーラウンジ『ライブラリー』：ライブラリー機能を持たせ、社内のナレッジを集約。書籍や雑誌が会話のきっかけとなることを目的に社員の交流を促進するエリアです。
- リラックスラウンジ『リフレ』：リラクゼーションソファやセミクローズドチェアを設置し、ほどこよいプライベートスペースを確保。心身のリフレッシュを図る空間です。



カフェラウンジ「REAL CAFÉ」



ライブラリーラウンジ「ライブラリー」



リラックスラウンジ「リフレ」

## ③ フリーアドレス制の導入

「働く場所」の選択肢を最大化し、コミュニケーションを活性化することにより、仕事に応じたコラボレーションを生み出します。お客様の課題解決のため、クロスセルを促進させます。

## ④ 所在管理システム (LocationDateAnalyzer) による効率的なオフィス環境の運用

フリーアドレス導入にあわせ、リアルタイムで社員の居場所が把握できるパナソニックソリューションテクノロジー社のシステムを導入しました。移転前の段階で社員の位置情報をデータ化し、会議室やフロアでの稼働率を集積。新オフィスのレイアウトの最適化や会議室の適正数の算出に活用しました。



オフィス環境運用システム (イメージ)

## ⑤ モバイルワーク

全社員へ iPhone 及びノート PC を配布し、社外からも会社のデータベースへのアクセスを可能とすることで、更なる生産性向上とワークスタイル多様化、労働時間短縮に取り組みます。

## ⑥ RPA 導入による労働生産性向上

本社移転にあわせ、RPA (ソフトウェアロボットによる業務の自動化や効率化に向けた取り組み) を導入します。従来、社員が担っていた定型のレポート業務をロボットにより自動化することで年間約 2 万時間\*の労働時間を削減し、生産性を高めながらワークライフバランスの実現を目指します。

\*当社集計データ

## ■ 今後の展望

当社は今回の移転を機会に、2020 年度を目標達成時期とし、『働き方改革 KPI チャレンジ 20 by 2020』を定め、新たなインフラ・勤務制度の導入によるダイバーシティ&インクルージョン・健康経営の促進など働き方改革を加速します。

人を、想う力。街を、想う力。

**三菱地所グループ**

 **三菱地所リアルエステートサービス**

## <働き方 KPI チャレンジ 20by2020>

### ① 【生産性】**全社 NET 収益／総労働時間 20%アップ**

NET 収益\*の向上を進めつつ労働時間削減を進める事で効率的に業務を遂行し、生産性を向上させます。

\*売上総利益（売上－売上原価）

### ② 【多様性】**総合職における女性の割合 20%アップ**

社員の多様性向上の一環として、将来的な女性管理職増加を企図し、総合職に占める女性社員の割合を高めます。

### ③ 【健康経営】**有給休暇取得率 20%アップ**

有給休暇の取得促進により、心身のリフレッシュ、健康増進を図るとともに、ワークライフバランスを確保し、社員の満足度を向上させます。

## ■ 移転先情報

住所：東京都千代田区大手町一丁目9番2号  
大手町フィナンシャルシティ グランキューブ 11階

大代表電話：（03）3510-8011  
※従前と変更はありません



<本件に関する問い合わせ先>

三菱地所リアルエステートサービス株式会社

総務部広報室 担当：田中、岩澤

TEL：03-3510-3110

人を、想う力。街を、想う力。

**三菱地所グループ**

 **三菱地所リアルエステートサービス**