



2019年3月6日

関係各位

三菱地所リアルエステートサービス株式会社

機構改革、社長交代及び取締役等・執行役員・幹部人事異動に関するお知らせ

当社は、下記の通り機構改革、社長交代及び取締役等・執行役員・幹部人事異動を行うことを決定いたしましたのでお知らせいたします。

記

I. 機構改革

CRE（企業不動産）戦略のサポート企業としてお客様の目的・要望に即した質の高いソリューションを提供するため、幅広いニーズの的確な把握、専門性の一層の向上、デジタル変革等の促進により生産性向上をはかることが必要となっており、これらを踏まえ以下の通り機構改革を行うことと致しました。

○4月1日付

1. 「情報開発一部」を「マーケティング部」へ改称

全社の顧客戦略策定・営業支援機能を強化するため、「情報開発一部」を「マーケティング部」へ改称し、コーポレートスタッフに位置付ける。

2. 「情報開発二部」を「営業推進部」へ改称

金融機関への営業推進機能強化のため、「情報開発二部」を「営業推進部」へ改称し、流通事業グループに位置付ける。

3. 「企業不動産四部」を新設

一般法人への営業機能強化のため、「企業不動産四部」を新設する。

4. 関西支店に「京都営業部」「関西営業推進部」を新設

京都エリアにおける営業機能を強化するため、関西支店に「京都営業部」を新設する。また、関西エリアにおける金融機関への営業推進機能強化のため、「関西営業推進部」を新設する。

5. 「業務システム部」を「デジタル戦略部」へ改称

新技術（IoT・AI、ロボット）を活用したデジタル変革を戦略的に実施するため、「業務システム部」を「デジタル戦略部」へ改称する。

人を、想う力。街を、想う力。

三菱地所グループ

 **三菱地所リアルエステートサービス**

II. 社長交代

1. 交代の内容

新任 代表取締役 取締役社長 湯浅 哲生（ゆあさ てつお）
（現 三菱地所株式会社 執行役常務）
退任 代表取締役 取締役社長 田島 穰（たじま ゆたか）


2. 新任社長の略歴

氏名	湯浅 哲生（ゆあさ てつお）
生年月日	1959年9月22日
略歴	1983年 4月 三菱地所(株)入社
	2002年 4月 ビル営業部副長
	2005年 4月 休職（三菱地所ビルマネジメント(株)営業管理部長）
	2007年 4月 // 取締役営業管理部長
	2008年 4月 // 常務取締役営業管理部長
	2008年 4月 休職（日本郵政(株)）
	2009年10月 リーシング営業部担当部長
	2010年 4月 ビル管理企画部長
	2011年 4月 ビル営業部長
	2012年 4月 執行役員ビル営業部長
	2014年 4月 常務執行役員 ビル営業部担当
	2016年 6月 執行役常務 ビル営業部担当
	2017年 4月 執行役常務 ビル業務企画部、ビル運営事業部、街ブランド推進部、 美術館室、ビル営業部担当
	2018年 4月 執行役常務 ビル営業部、xTECH営業部担当
	2019年 4月 三菱地所リアルエステートサービス(株)取締役社長(予定) 兼 三菱地所(株)グループ執行役員

3. 就任予定日 2019年4月1日

人を、想う力。街を、想う力。

三菱地所グループ

 **三菱地所リアルエステートサービス**

Ⅲ. 取締役等の異動

1. 取締役

○4月1日付

(氏名)	(区分)
湯浅 哲生	新任
露崎 達也 (三菱地所株式会社)	新任

○3月31日付

(氏名)	(区分)
田島 穰	退任
田中 克徳 (三菱地所株式会社)	退任

2. 代表取締役

○4月1日付

(氏名)	(区分)
湯浅 哲生	新任

○3月31日付

(氏名)	(区分)
田島 穰	退任

Ⅳ. 執行役員等の異動


○4月1日付

(新)	(現)
社長執行役員 (内部監査室担当) 株式会社駐車場総合研究所 代表取締役会長 兼務	湯浅 哲生 三菱地所株式会社

常務執行役員 (企業不動産二部、企業不動産三部、 企業不動産四部、投資営業一部、 投資営業二部、投資助言部、 アドバイザー部、営業一部、 営業二部、営業三部担当)	矢治 健一郎 常務執行役員 (情報開発一部、情報開発二部、 企業不動産一部、企業不動産二部、 企業不動産三部担当)
--	---

人を、想う力。街を、想う力。

三菱地所グループ

 三菱地所リアルエステートサービス

(新)
常務執行役員
(金融商品管理部、経営企画部、
経理部、人事部、総務部担当)
株式会社駐車場総合研究所
取締役(非常勤) 兼務

常務執行役員
(札幌支店、東北支店、横浜支店、
名古屋支店、関西支店、中国支店、
九州支店担当)

常務執行役員
株式会社駐車場総合研究所
代表取締役 社長執行役員 兼務

執行役員
(受託営業二部、住宅運営部、
住宅管理部担当)

執行役員
(営業推進部、営業企画部、
流通業務部、鑑定部担当)

執行役員
(企業不動産一部担当)

執行役員
(総務部担当)
総務部長

執行役員
(マーケティング部、デジタル戦略部担当)

特別参与
株式会社駐車場総合研究所
監査役 兼務

(現)
相馬 克己
常務執行役員
(経営企画部、業務システム部、経理部、人事部、
総務部担当)
株式会社駐車場総合研究所
取締役(非常勤) 兼務

黒田 晃右
執行役員
(札幌支店、東北支店、横浜支店、
名古屋支店、関西支店、中国支店、
九州支店担当)

佐藤 正典
執行役員
株式会社駐車場総合研究所
代表取締役 社長執行役員 兼務

矢野 雅章
執行役員
(ビル営業一部、ビル営業二部担当)
ビル営業一部長

村上 由一
執行役員
(営業一部、営業二部、営業三部担当)

鍵野 博信
執行役員
(企業不動産一部担当)
企業不動産一部長


吉田 恭彦
役員補佐
(経理部、総務部担当)
総務部長 兼務

阿部 康二
役員補佐
(人事部担当)
人事部長 兼務

領家 俊哉
常務執行役員
(鑑定部、金融商品管理部担当)

人を、想う力。街を、想う力。

三菱地所グループ

 **三菱地所リアルエステートサービス**

V. 幹部の異動

○4月1日付

(新)

役員補佐

(企業不動産二部、企業不動産三部、
企業不動産四部担当)

役員補佐

(投資助言部、アトバイナリ部担当)
投資助言部長 兼務

役員補佐

(営業一部、営業二部、
営業三部担当)

役員補佐

(鑑定部担当)

役員補佐

(ビル営業一部、ビル営業二部担当)

役員補佐

(関西支店担当)
関西支店長、
関西支店総務部長 兼務

役員補佐

(経営企画部担当)
経営企画部長 兼務

内部監査室長

企業不動産一部長

企業不動産二部長

企業不動産三部長

永井 龍生

三好 実

浅野 栄一

池田 守

西出 誠

坪井 宗孝

黒澤 卓

荒木 裕一

柏木 宣之

中野 義之

大塚 裕一

(現)

役員補佐

(企業不動産二部、企業不動産三部担当)
企業不動産二部長 兼務

役員補佐

(札幌支店、東北支店、横浜支店、
名古屋支店担当)

役員補佐

(投資助言部、アトバイナリ部担当)
投資助言部長 兼務

鑑定部長

役員補佐

(受託営業二部、住宅運営部、住宅管理部担当)

関西支店長

関西支店総務部長 兼務

経営企画部長

内部監査室次長、一課長 兼務

企業不動産一部次長

休職出向(三菱地所株式会社) 兼務

営業二部長

企業不動産三部次長、一課長 兼務

人を、想う力。街を、想う力。

三菱地所グループ

 **三菱地所リアルエステートサービス**

企業不動産四部長	木村 彰秀	情報開発二部一課担当部長
投資営業二部長	上野 亮	投資営業一部次長 投資助言部 兼務
営業二部長	岡野 浩三	投資営業二部長
営業推進部長	清水 龍二	情報開発二部長
鑑定部長	山中 英明	鑑定部次長、一課長 兼務
ビル営業一部長	後藤 充孝	ビル営業二部長
ビル営業二部長	石田 健	企業不動産三部長
関西支店副支店長 京都営業部長、 関西営業推進部長 兼務	細原 武	関西支店法人営業一部長
関西支店法人営業一部長	林 政仁	関西支店法人営業一部次長
マーケティング部長	小田 博	情報開発一部長
デジタル戦略部長	中山 雅樹	業務システム部長 新技術活用室長 兼務
経理部長	飯田 常夫	内部監査室長
人事部長	則岡 慶太	人事部次長 人事課長、働き方改革推進室長 兼務

以上

＜本リリースに関するお問い合わせ先＞
 三菱地所リアルエステートサービス株式会社
 総務部広報室 担当：田中・岩澤・山崎
 TEL：03-3510-3110

人を、想う力。街を、想う力。

三菱地所グループ

 **三菱地所リアルエステートサービス**

(参考) 2019年4月1日体制

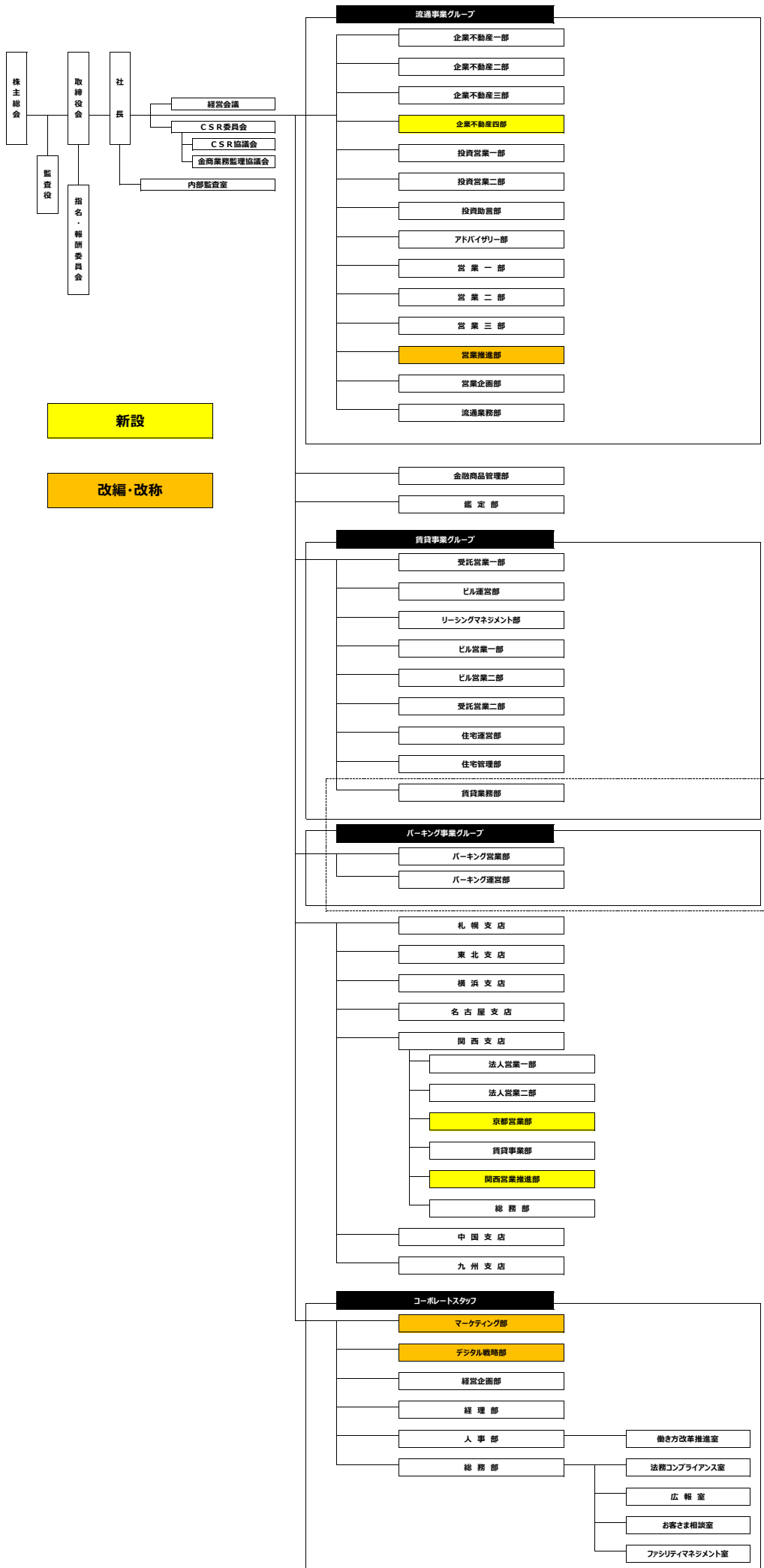
執行役員の担当業務

役職	氏名	担当
社長執行役員 代表取締役	湯浅 哲生	全般（内部監査室） 株式会社駐車場総合研究所 代表取締役会長兼務
副社長執行役員 代表取締役	斎藤 哲二郎	受託営業一部、ビル運営部、リーシングマネジメント部、ビル営業一部、ビル営業二部、受託営業二部、住宅運営部、住宅管理部、賃貸業務部、パーキング営業部、パーキング運営部
常務執行役員	矢治 健一郎	企業不動産二部、企業不動産三部、企業不動産四部、投資営業一部、投資営業二部、投資助言部、アドバイザー一部、営業一部、営業二部、営業三部
常務執行役員 代表取締役	相馬 克己	金融商品管理部、経営企画部、経理部、人事部、総務部
常務執行役員	黒田 晃右	札幌支店、東北支店、横浜支店、名古屋支店、関西支店、中国支店、九州支店
常務執行役員	佐藤 正典	株式会社駐車場総合研究所 代表取締役 社長執行役員兼務
執行役員	矢野 雅章	受託営業二部、住宅運営部、住宅管理部
執行役員	村上 由一	営業推進部、営業企画部、流通業務部、鑑定部
執行役員	鍵野 博信	企業不動産一部
執行役員	吉田 恭彦	総務部
執行役員	阿部 康二	マーケティング部、デジタル戦略部

人を、想う力。街を、想う力。

三菱地所グループ

 **三菱地所リアルエステートサービス**



新設

改編・改称